

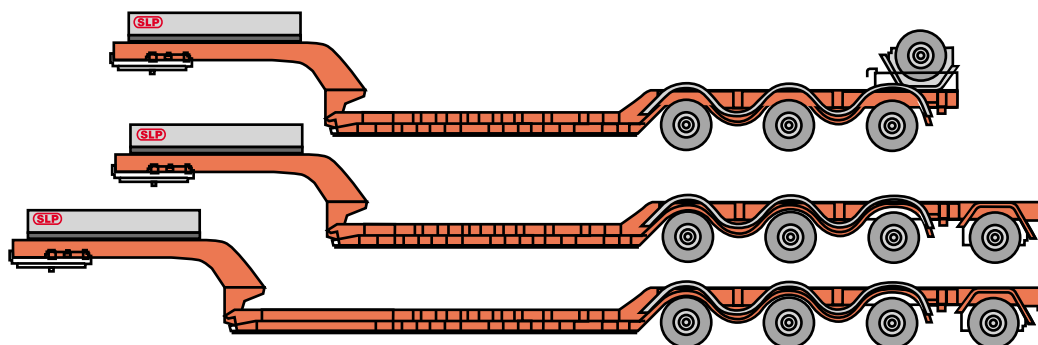
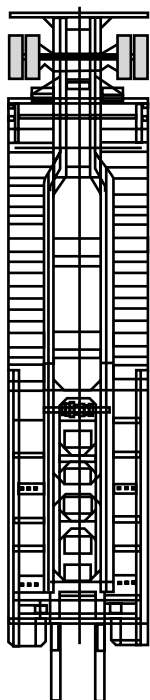
# MASKINTRAILER

## SLP 4-AXLAD MASKINTRAILER TROMBON 85 TON

(ÄVEN 3- OCH 5-AXLAD)



CHASSI	Svetsad I-balkkonstruktion, skjutbart lastbord.
AXLAR	12 tons 1:a och 2:a fasta axlar, 3:e och 4:e medspårande. Axelavstånd 1810 + 1810 + 1810 mm.
DÄCK	285/70 R19,5 16 st.
FJÄDRING BROMSUTRUST.	Luft. Høj sänkventil. Manometrar för avläsning av axeltryck.. Wabco bromsanordning, fjäderbromsklockor på en axel. ABS. Duomatic och 14 polig VBG elkontakt.
BELYSNING	Enligt TSV, 2st backlampor i svanhalsen, 2st backlysen. Breddmarkering, "BRED LAST"-skylt belyst.
SVANHALSEN	KingPin 2", 3-läge med vändkrans. Löstagbar svanhals, lucka av durkplåt över KingPin.
LASTBORD	Skjutbart lastbord, 2-läge, bredd 2550 mm. Min längd ca 4400 mm, max längd ca 6900 - 7400 mm. Förlängning fylls med al-brygga, bredd ca 450 mm.. Lasthöjd ca 600 mm (mitten), ca 370-400 mm (kantlina) 3" trävirke på lastbord, durkplåt över hjul. Stolphylsor i ytterbalk c/c 500 mm och 2 rader på lastbord. Stolpar 800 mm med diam. 50 mm 12 st. Blästring och lackering, 1-standardkulör.
LACKERING	
ÖVRIGT	Axellyft på 2:a axeln, mittmonterad. 4:e axeln utan lastbord löstagbar, låsning med gångjärn och sprintar. 4:e axeln skall kunna vända runt över 3:e axeln. Hjulgrep mellan 1:a/2:a och 2:a/3:e axeln, djup ca 450 mm. Förankringsöglor i kantlinan. Samlade smörjpunkter. KingPin-tryck 37 ton. Kopplingshöjd ca 1310 mm. Reservhjulshållare 1 st för 19.5" Ett löstagbart flak med al-lämmar 3600x2550x400 mm på svanhalsen. Tvångstyrning 3:e och 4:e axeln med eget aggregat (joystick-styrning). Garanti 1 år. Tillverkas med eller utan trombon samt slät nedre och övre lastbord.



### SLP

Släp och LastbilsPåbyggnader i Övertorneå AB  
Box 43 (Älrvägen1)  
SE-957 21 Övertorneå  
Tel. +46 927 - 796 90  
Fax. +46 927 - 796 99  
E-mail: info@slpovertornea.com  
www.slpovertornea.com



Släp och LastbilsPåbyggnader  
i Övertorneå AB

### SLP

Försäljningskontor  
Kardanvägen 9  
SE-461 38 TROLLHÄTTAN  
Tel. +46 520 - 395 35  
Fax. +46 520 - 395 05  
E-mail: bengt@slpovertornea.com  
www.slpovertornea.com